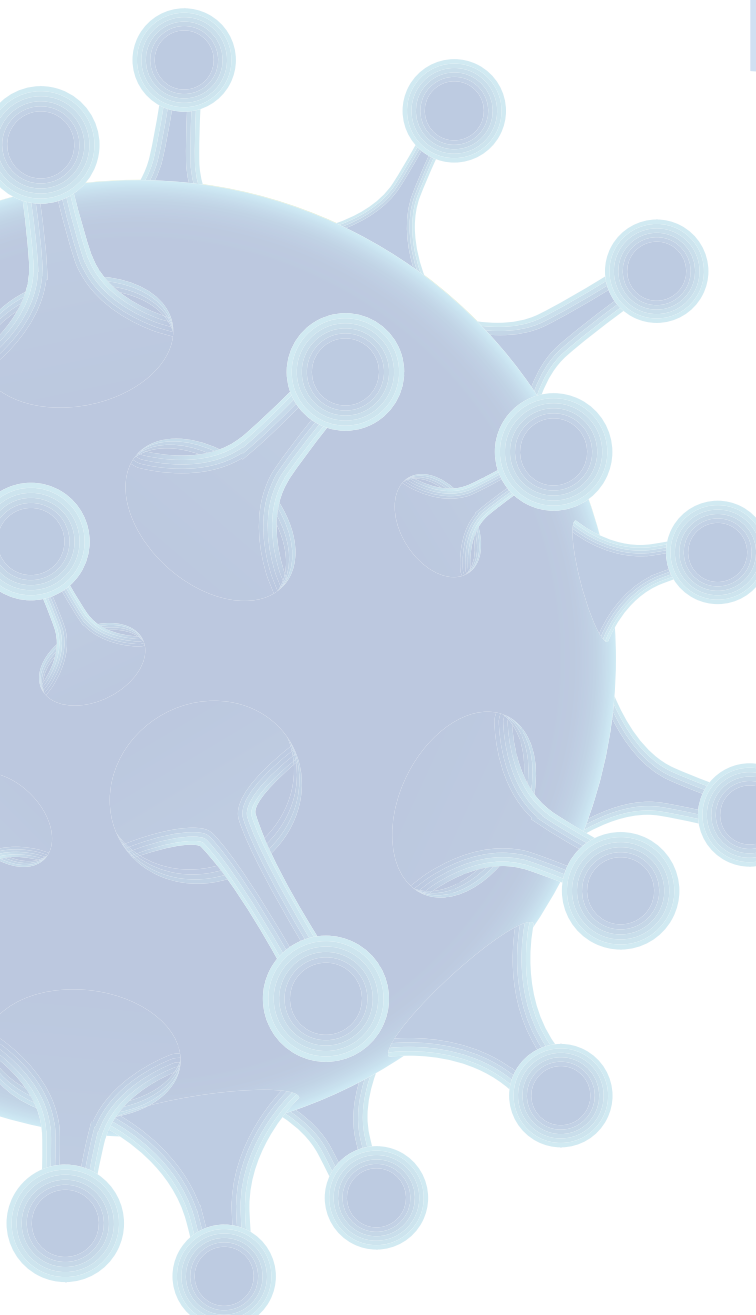




## CHECK-UP POST COVID

---

**A**  
ALTAMEDICA  
ARTEMISIA



# CHECK-UP POST-COVID

**Il Centro Altamedica propone una vasta gamma di check-up personalizzati** secondo le esigenze di ciascun paziente. Ogni check-up è l'insieme di esami completi e approfonditi che rappresentano **il massimo delle potenzialità diagnostiche di controllo sia del benessere che della prevenzione delle patologie più severe.**

I nostri check-up sono concepiti in modo da fornire ai nostri pazienti la più ampia conoscenza del loro stato di salute utilizzando un protocollo di alta qualità.

**Specialisti di riconosciuta esperienza ed apparecchiature sofisticate e moderne assicurano ai nostri check-up il massimo livello clinico-diagnostico.**

Il giorno del check-up una hostess accompagnerà il paziente per tutto il percorso diagnostico che durerà circa 3-4 ore.

**Al termine di tutti gli esami verrà consegnata una sintesi accurata dello stato generale di salute** e, qualora emergessero diagnosi che necessitino di ulteriori approfondimenti, verranno fornite al paziente indicazioni sul percorso diagnostico più appropriato.

**Prevenzione e controllo significano diagnosi precoce ed efficacia della cura:** per questo abbiamo creato diversi pacchetti pensati appositamente per la donna.

**Prevenzione e controllo significano diagnosi precoce ed efficacia della cura:** per questo abbiamo creato diversi pacchetti specifici come il **CHECK-UP POST COVID.**

Potrà essere eseguito dagli 8 anni in su, mentre per bambini fino agli 8 anni l'elenco degli accertamenti da eseguire sarà valutato, in fase di colloquio iniziale, dallo specialista in accordo con il genitore accompagnatore.

Per informazioni e prenotazioni: [info@altamedica.it](mailto:info@altamedica.it)







**MULTIDISCIPLINARIETÀ  
AL TUO SERVIZIO**

# CHECK-UP POST-COVID

## uomo/donna

### ANAMNESI

Colloquio iniziale per anamnesi con medico specialista infettivologo

### ESAMI DEL SANGUE

Emocromo completo e conta piastrine

Glicemia

Creatininemia

Azotemia

Transaminasi Got Gpt

Bilirubina totale e frazionata

Colesterolo totale, HDL, LDL

Trigliceridi

Elettroforesi proteica

VES

Proteina C reattiva

PT (tempo di protrombina)

PTT (tempo di tromboplastina parziale)

Elettroliti sierici

Sideremia e Ferritinemia

D dimero - LDH - CPK

FT3 - FT4 - TSH

Esame completo delle urine

## ESAMI STRUMENTALI

Ecografia epatica, renale e splenica

Ecografia tiroidea

Ecografia color Doppler carotideo e aorta addominale

Ecocardiogramma

Elettrocardiogramma

Spirometria

Visita cardiologica e misurazione pressione arteriosa

Rx Torace *(da effettuare solo se necessario)*

## CONCLUSIONI E DIMISSIONE

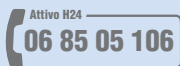
Colloquio conclusivo e consegna referto



# A

**ALTAMEDICA**  
**ARTEMISIA**

Viale Liegi, 45 00198 ROMA  
Tel. 06 85 05



[info@altamedica.it](mailto:info@altamedica.it)  
[www.altamedica.it](http://www.altamedica.it)

